

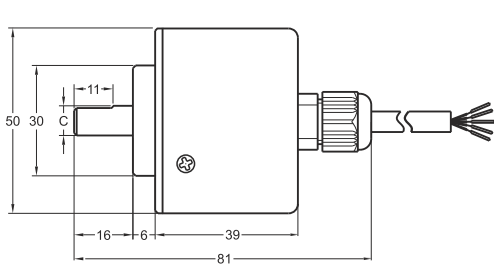
## Manyetik Inkremental Enkoder

- 50 mm gövde çapı
- Manyetik inkremental enkoder
- Pulse seçenekleri :  
2 - 4 - 8 - 16 - 25 - 32 - 40 - 50 - 64 - 80 - 100 - 125,  
128 - 160 - 200 - 250 - 256 - 400 - 500 - 512 ppr.
- IP 54 koruma

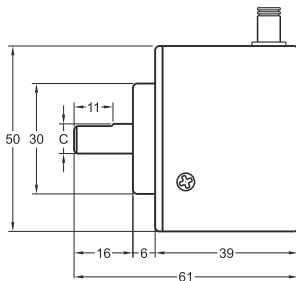


### Teknik Özellikler

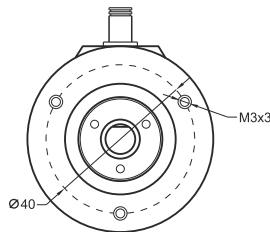
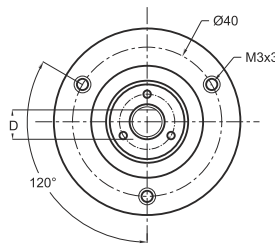
Ölçme tipi	Manyetik inkremental temassız
Çözünürlük	2 ... 512 ppr.
Çıkış kanalları	A,B,Z or A,Ā, B,Ā, Z,Z̄
Çıkış tipi	Push-Pull, TTL Linedriver yada HTL Linedriver
Besleme voltajı	8-24 VDC (Standart) veya 5 VDC (Opsiyonel)
Güç tüketimi (güçsüz)	< 40 mA (24 VDC)
Elektriksel bağlantı	2.5m kablo (Standart)
Maksimum şaft yükü Radial	100 N
Axial	60 N
Maksimum hız	3500 rpm
Mil çapı	Ø6 - 8 mm
Mil malzemesi	Paslanmaz çelik
Gövde çapı	Ø50 mm
Gövde malzemesi	Alüminyum / Çelik
IP koruma sınıfı	IP 54
Çalışma sıcaklığı	-20°C ... +80°C
Saklama sıcaklığı	-30°C ... +90°C



Mil Tipi / Axial



Mil Tipi / Radial



#### Push-Pull / TTL Linedriver Kablo Çıkış

+V	: Kahverengi
0V	: Beyaz
GND	: Shield
Ch A	: Sarı
Ch B	: Yeşil
Ch Z	: Gri
Ch A inv.	: Mavi
Ch B inv.	: Kırmızı
Ch Z inv.	: Pembe

#### HTL Linedriver Kablo Çıkış

+V	: Kahverengi
0V	: Beyaz
GND	: Shield
Ch A	: Sarı
Ch B	: Yeşil
Ch Z	: Gri
Ch A inv.	: Mavi
Ch B inv.	: Kırmızı
Ch Z inv.	: Pembe

PRI 50	R (mil)		
	C	D	
	Ø6mm	5mm	
		Ø8mm	7mm

Kablo boyu standart 2,5 metre olup, ekstra her bir metre için 1 \$ liste fiyatına eklenir.

Model	Gövde çapı	Gövde tipi	Mil çapı	Çıkış	Çözünürlük	Çıkış sinyali	Besleme voltajı	Konnektör / Kablo	Kablo çıkış
(örnek) MRI	50	A	R6	HLD	500	Z	V2	2M5	R
MRI	50mm	A : Sıkma flanş AW : Su sızdırmaz	R6 : 6mm R8 : 8mm	LTP : Push-Pull LD : TTL Linedriver HLD : HTL Linedriver	2 ... 512 ppr.	Z : A, B, Z B : A, B	V1 : 5V DC V2 : 8-24V DC	2M5 : 2,5 metre kablo 5M : 5 metre kablo 8M : 8 metre kablo 10M : 10 metre kablo	R : Radial A : Axial